

Tehnični list

StoProfil Move H

Profil za vodoravne dilatacijske fuge s stisnjenim tesnilnim trakom



Značilnosti

Uporaba

- zunaj
- za izdelavo vodoravnih dilatacijskih fug (fug za drsne ležaje) v fasadnih izolacijskih sistemih

Lastnosti

- iz umetne snovi
- s tesnilnim PUR-trakom za fuge za sprejemanje tridimenzionalnih premikanj
- z vgrajeno armirno mrežico
- s pripadajočimi kotniki

Format

- dolžina: 200 cm
- kotniki: 14/14cm

Napotki za obdelavo

Zahteve

Lepilo pri izolacijskih ploščah mora biti dovolj strjeno. Za čase sušenja in vezanja organske lepilne mase ali mineralne lepilne malte veljajo podatki v ustreznih tehničnih listih. Površina izolacijske plošče mora biti čista, suha, brez zamika in povsem ravna ter imeti poravnane robove.

Obdelava

Temperatura obdelave

najnižja temperatura podlage in zraka: +5 °C
 najvišja temperatura podlage in zraka: +40 °C

Poraba	Izvedba	Pribl. poraba	
		1,00	m/m

Poraba materiala je med drugim odvisna od postopka nanašanja, podlage in konsistence. Navedene vrednosti porabe lahko služijo samo za orientacijo. Točne podatke o porabi po potrebi pridobite na objektu.

Nanašanje

Med lepljenjem izolacijskih plošč izdelajte poravnano fugo s čistimi, vzporednimi robovi. Fuga naj ima točno višino profila, tako da je tega pozneje mogoče natančno vstaviti (ne da bi se lahko zasukal). priporočilo: Kot distančnik uporabite kratke kose profila.

Tehnični list

StoProfil Move H

Votlino za profilom za dilatacijsko fugo zapolnite z mineralno volno (razreda A2-s1, d0) po EN 13501-1.

Profile po potrebi prirežite na potrebno dolžino (slika 1).

Sprostite zaščitni nastavek na obeh straneh na dolžini pribl. 5 cm vzdolž predvidenega mesta loma (olajša poznejše odstranjevanje).

Nanesite armirno maso na obeh straneh fuge izolacijske plošče širine pribl. 15 cm. Profil potisnite v fugo (slika 5). Profil povsem poravnajte. Preluknjane trakove in armirno mrežico profila vstavite v svežo armirno maso (slika 6).

Pri površinskem armiranju mrežico Sto-Glasfasergewebe speljite do obeh odvodnih robov profila (slika 7). Armatura oz. zaključni premaz ne smeta segati čez zaščitni nastavek, ker čisto odstranjevanje v nasprotnem primeru ni mogoče. Pri vsakem nanosu ometa z zaščitnega nastavka odstranite še vlažno umazanijo (ostanke ometa) (slika 8).

Po strditvi zaključnega premaza zaščitni nastavek prepognite naprej in nazaj in ga potem odstranite s potegom naprej. Potem ob strani izvlecite rdeči nastavek.

pri spajanju profilov upoštevajte naslednje: Pred vstavitvijo profila označite položaj stika na spodnji stranici fuge (slika 2).

Tam nanesite StoSeal F 100 ali StoColl Fix (slika 3).

Profile je treba spojiti s pritiskanjem.

Priporoča se povezovanje profilov s priloženimi povezovalnimi zatiči (slika 4).

Na območju spoja je treba vstavljeni trak mreže prekriti za 10 cm. V ta namen se uporabi enostranski previs mrežice.

Na vogalih zgradbe uporabite v ta namen izdelane vogalne kose.

Napotki, priporočila, posebnosti, ostalo

Aktiviranje tesnilnega traka za fuge poteka z odstranjevanjem rdečega zaščitnega nastavka; to je dovoljeno izvesti šele v vgrajenem stanju.

Dobava

Barvni odtenek

bela

Skladiščenje

Pogoji skladiščenja

Skladiščiti na suhem in ravnem.

Oznaka

Produktna skupina

Pribor za kontaktne fasadne sisteme

Tehnični list

StoProfil Move H

Varnost

Pri tem izdelku gre za proizvod. Izdelava varnostnega lista v skladu z Uredbo (ES) REACH št. 1907/2006, Prilogo II ni potrebna.
Podrobnejše informacije najdete na spletni strani www.sto.de v rubriki Fachhandwerker/REACH.

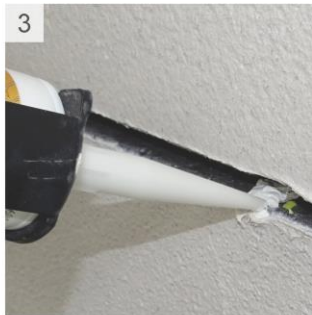
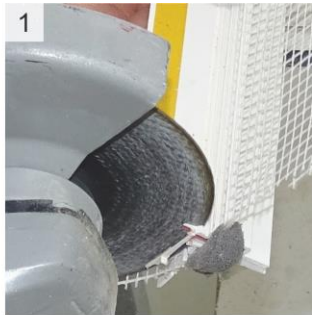
Posebni napotki

Namen informacij oz. podatkov v tem tehničnem listu je, da se zagotovi ustrezna običajna uporaba oziroma običajna uporabnost izdelka, in temeljijo na naših spoznanjih in izkušnjah. Uporabnika ne odvezujejo dolžnosti, da na lastno odgovornost preveri primernost in uporabnost.

O vrstah uporabe, ki niso jasno navedene v tem tehničnem listu, se je treba najprej dogovoriti. Brez odobritve je uporaba na lastno tveganje. To velja zlasti za kombinacije z drugimi izdelki.

Z izdajo novega tehničnega lista prenehajo veljati vsi dosedanji tehnični listi. Vsakokrat najnovejšo različico najdete na internetu.

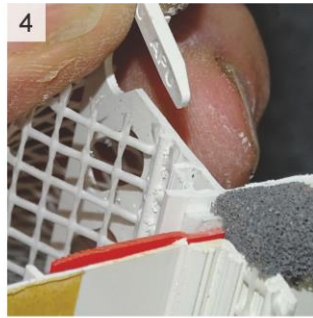
Tehnični list
StoProfil Move H



obdelava

Tehnični list

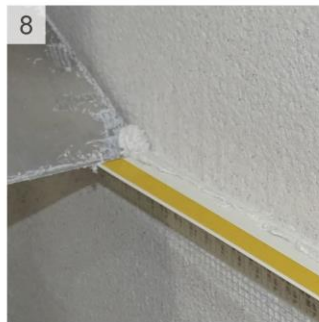
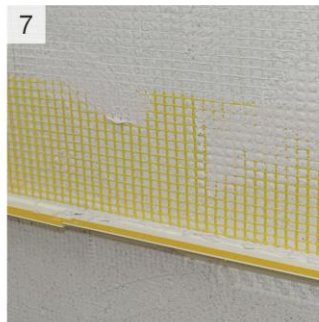
StoProfil Move H



obdelava

Tehnični list

StoProfil Move H



obdelava

Sto Ges.m.b.H. Podružnica Ljubljana
Litijska cesta 148
SL – 1000 Ljubljana
Tel. +386 1 544 37 10
Fax: +386 1 544 37 11
info.si@sto.com